

# Форма 1. Результаты выполнения комплексной работы для оценки сформированности учащимися 5 классов метапредметных результатов (смыслового чтения и умений работать с информацией) по классу

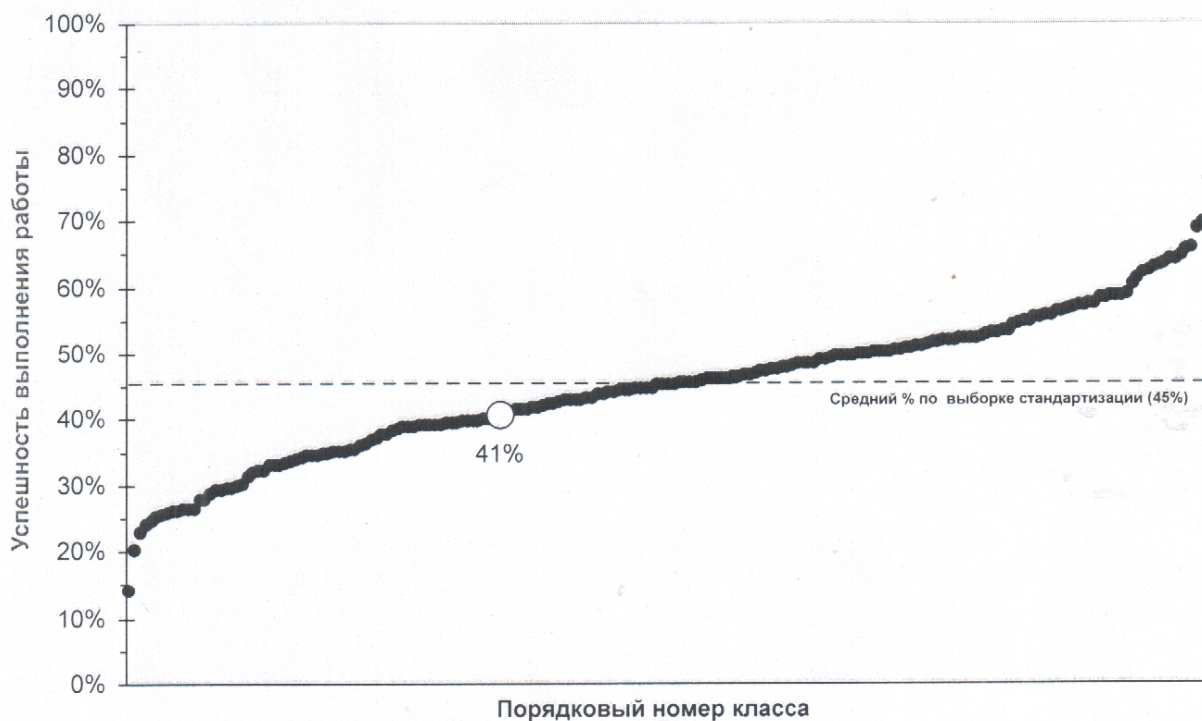
Регион: 24

Класс: 5 а

ОУ: МБОУ "СОШ №6"

МП	Успешность выполнения (% от максимального балла)							
	Вся работа (общий балл)	Задания по предметным областям				Задания по группам умений		
		Математика	Русский язык	Естествознание	История и обществознание	Общее понимание текста, ориентация в тексте	Глубокое и детальное понимание содержания и формы текста	Использование информации из текста для различных целей
Класс	41	42	43	42	35	59	24	49
Выборка стандартизации	45	41	42	50	49	63	44	38

МП	Уровни достижения (% учащихся)	
	Базовый*	Повышенный
Класс	64	4
Выборка стандартизации	73	12



- результаты всех классов выборки стандартизации
- результат данного класса

\* - Указанный процент включает всех учащихся, достигших базового уровня: учащихся, достигших только базового уровня, и учащихся, достигших повышенного уровня.



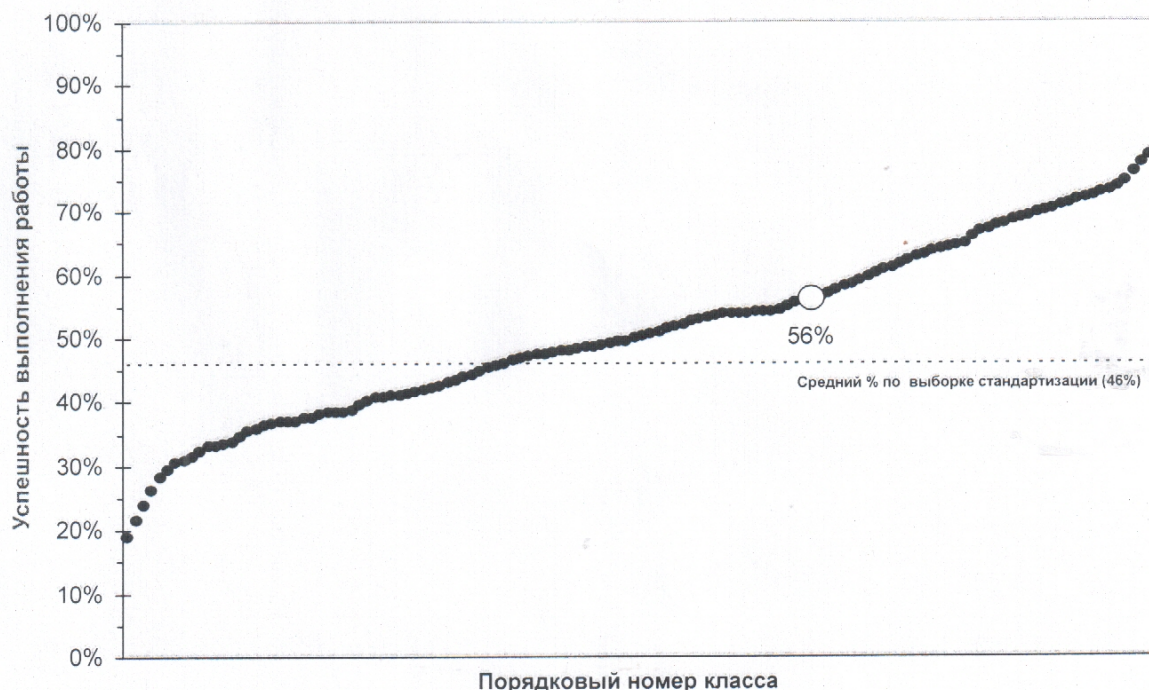
# Форма 1. Результаты выполнения комплексной работы для оценки сформированности у учащихся 6-х классов метапредметных результатов (смыслового чтения и умений работать с информацией) по классу

Регион: лесосибирск  
ОУ: сош№6

Класс: 6а

МП	Успешность выполнения (% от максимального балла)							
	Вся работа (общий балл)	Задания по предметным областям				Задания по группам умений		
		Математика	Русский язык	Естествознание	История и обществознание	Общее понимание текста, ориентация в тексте	Глубокое и детальное понимание содержания и формы текста	Использование информации из текста для различных целей
Класс	56	37	58	61	68	61	56	49
Выборка стандартизации	46	41	46	46	51	51	46	38

МП	Не достигли базового уровня		Достигли базового уровня	
	Недостаточный уровень	Пониженный уровень	Базовый уровень	Повышенный уровень
Класс	0	16	48	36
	<b>16</b>		<b>84</b>	
Выборка стандартизации	3	29	50	18
	<b>32</b>		<b>68</b>	



**Недостаточный** - 5 первичных баллов и менее (выполнено 5 заданий и менее)  
**Пониженный** - 6 - 15 первичных баллов (выполнено менее половины заданий 1-й и 2-й групп умений)  
**Базовый** - 16 - 28 первичных баллов (выполнена половина и более заданий 1-й и 2-й групп умений, но не выполнено условие для повышенного уровня: набрано 65% и более от максимального балла за выполнение работы)  
**Повышенный** - 29 первичных баллов и более (выполнено более половины заданий 1-й и 2-й групп умений и набрано 65% и более от максимального балла за выполнение работы)